

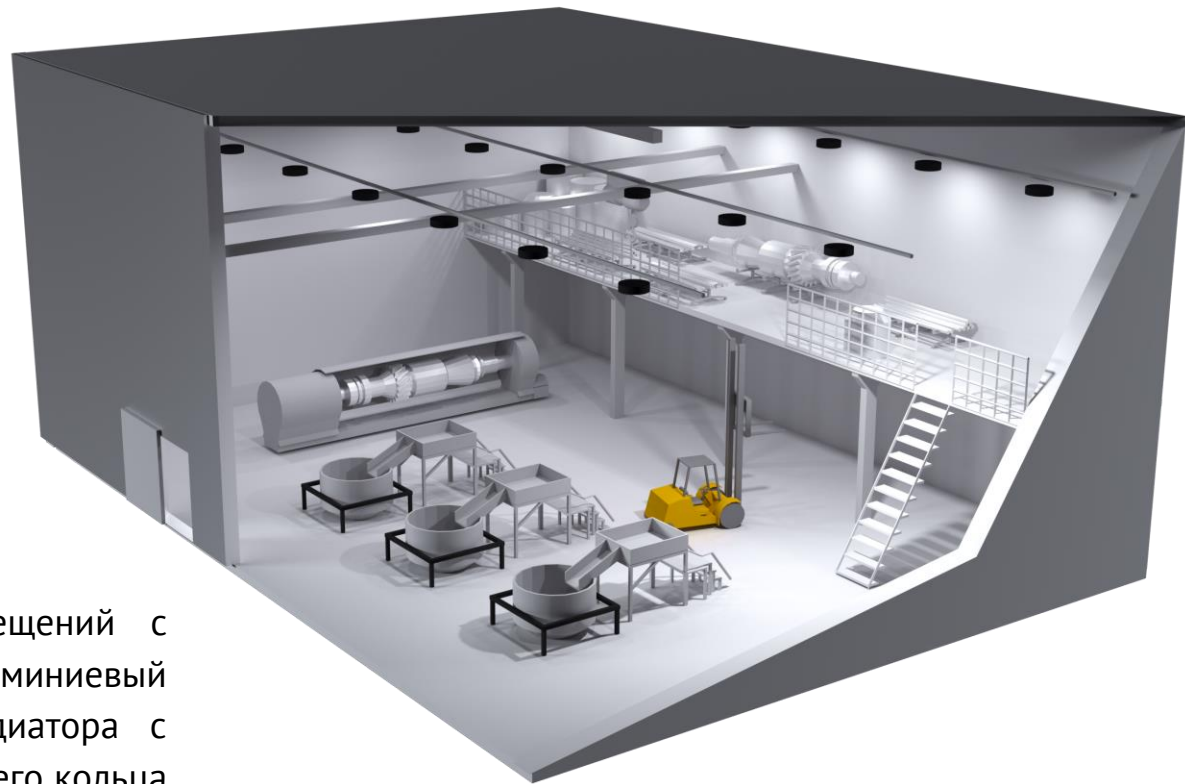
# Ledvizor

## LV-VITO



# LV-VITO

Светильник для цехов и помещений с высокими потолками. Литой алюминиевый корпус. Уникальный дизайн радиатора с наличием внешнего теплоотводящего кольца обеспечивает эффективное охлаждение даже при сильном загрязнении.



# Характеристики

<b>LV-VITO x161 HP</b>	
Мощность	200 Вт
Сеть питания	230 В
Световой поток	33 600 лм
Световая отдача	168 лм/Вт
Цветовая температура	5000К
Индекс цветопередачи	CRI > 70
Температура эксплуатации	-40°C ... +60°C
Степень защиты корпуса светильника	IP66
Материал оптики	ПММА (полиметилметакрилат)
Материал корпуса светильника	Алюминий
Конструкция корпуса	Литой под давлением алюминий
Цвет корпуса прибора	RAL 7021, 9005
Масса	7 – 7,5 кг



# Модели серии LV-VITO



LV-VITO SUS RLD



LV-VITO SUS



LV-VITO LB



LV-VITO LB RLD

SUS – подвесное крепление

LB – крепление с помощью поворотной лиры

RLD – расположение блока питания вне светильника

# Особенности

## Не боится скачков напряжения

Светильник продолжает работать при низком напряжении. Есть встроенная защита от перепадов напряжения.

## Способ установки

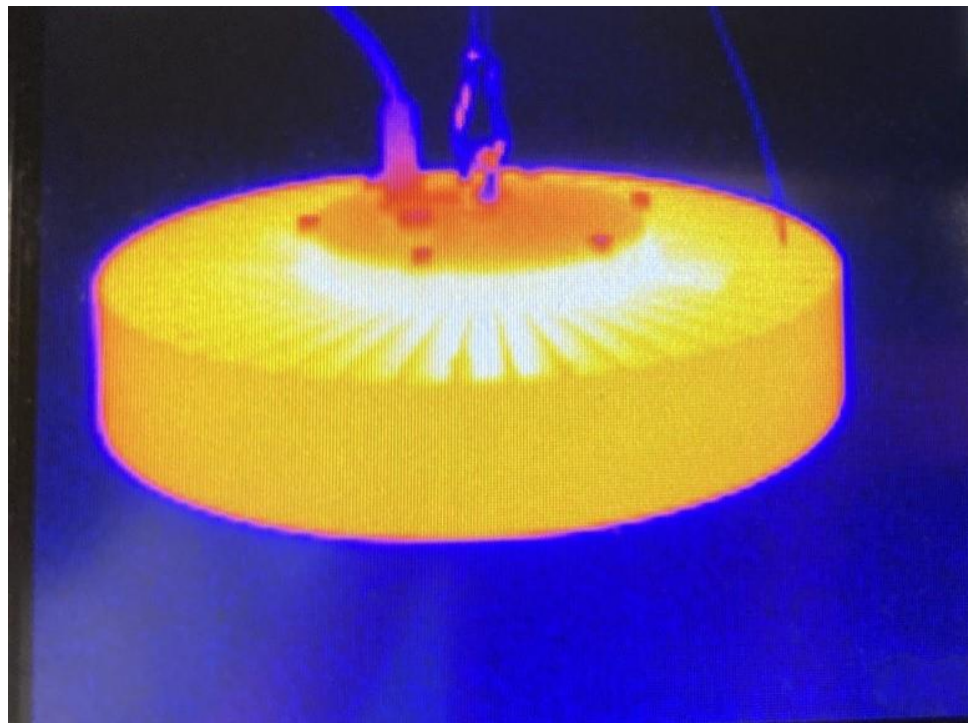
LV-VITO имеет два способа установки: подвесное крепление и установка с помощью поворотной лиры.

## Блок питания

У LV-VITO быстросъёмный блок питания - это упрощает постгарантийное обслуживание. Выносной блок питания позволяет продлить срок службы прибора.

## Светодиоды

Мы используем надёжные светодиоды с высокой эффективностью до 168 лм/Вт.



# Особенности

**Устойчив к температурам от -45°C до +60°C**

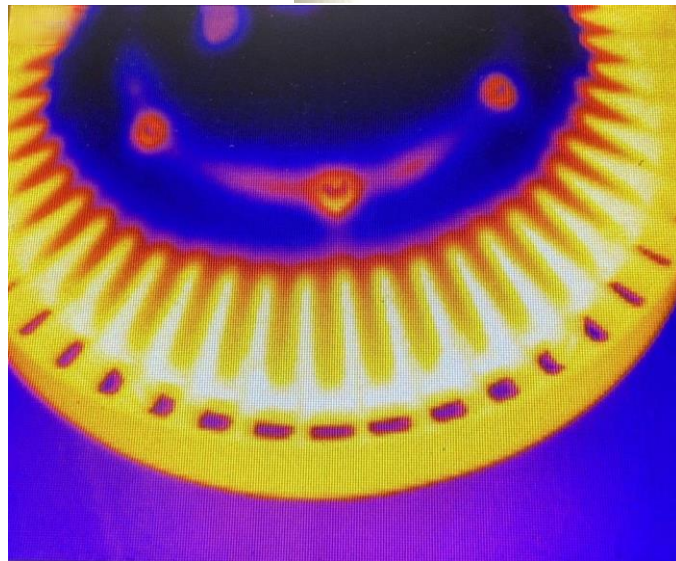
Алюминиевый корпус эффективно отводит тепло в горячих цехах. Внешнее теплоотводящее кольцо обеспечивает эффективное охлаждение даже при сильном загрязнении.

## Материал

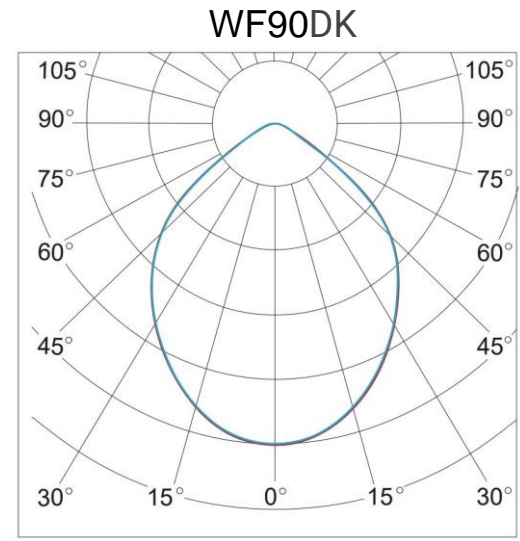
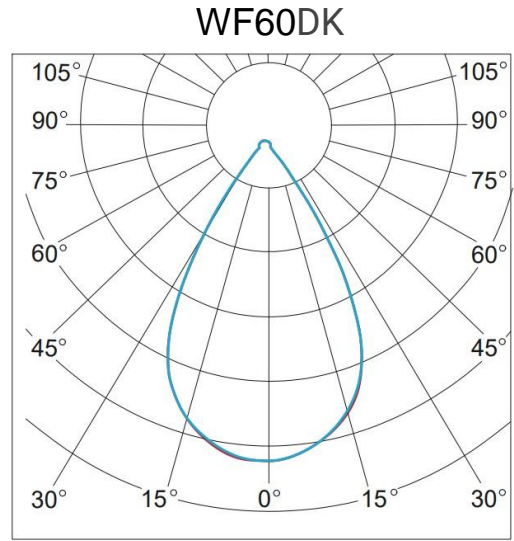
Корпус изготовлен из литого алюминия, крышка и кронштейны из нержавеющей стали. Поэтому корпус светильника надежно защищён от коррозии.

## IP 66

Светодиодный модуль и драйвер LV-VITO полностью защищены от пыли и влаги.



# Диаграммы КСС



Угол половинной яркости –  $60^\circ$  и  $90^\circ$

Тип диаграммы светового распределения – Г

# Возможности кастомизации

<b>Доступные протоколы управления</b>	1-10, DALI
<b>Выбор цветовой температуры</b>	3000 – 6500 K
<b>Цвет корпуса прибора</b>	Любой цвет из RAL Classic
<b>Индекс цветопередачи</b>	CRI > 80

